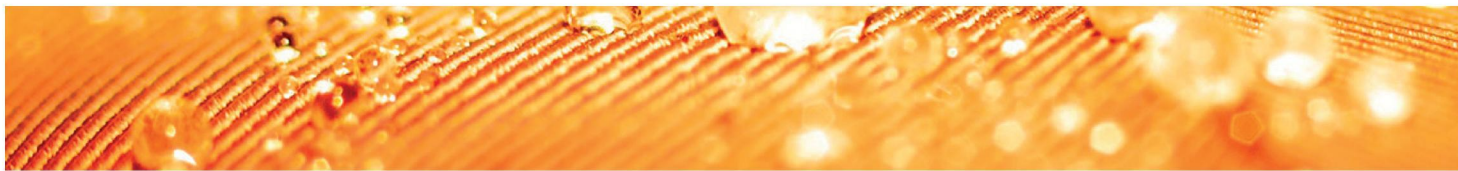


# KANALIZAČNÉ RÚRY, POTRUBNÉ SYSTEMY



## **AWADUKT PVC SN4**

Kanalizačný systém z PVC s hladkou stenou  
pre normálne zaťaženie

sortiment DN /OD 110 – 500

Technické zmeny vyhradené

Stavba  
Auto  
Priemysel

# AWADUKT PVC SN4

## OVERENÝ KANALIZAČNÝ SYSTÉM PRE NORMÁLNE ZAŤAŽENIE PRE ROZVODY ULOŽENÉ V ZEMI

AWADUKT PVC SN4 je moderný kanalizačný systém pre normálne zaťaženie z overeného materiálu PVC-U. Tento systém sa osvedčil tisícekrát po desaťročia.

Tento kanalizačný systém sa používa na výstavbu kanalizačných vedení uložených v zemi mimo budov.

Je ideálny pre nasledovné oblasti použitia:

- odkanalizovanie v poľnohospodárstve a priemysle
- splašková a dažďová kanalizácia
- odkanalizovanie pozemkov a v komunálnej sfére

### Oblasť použitia

- maximálna teplota odvádzanej vody: dlhodobá 60 °C pre DN/OD 110 - 200 a 40 °C pre DN/OD 250 - 500; krátkodobá 60 °C
- maximálna rýchlosť prúdenia: 5-6 m/s
- spád v oblasti 4-50 ‰
- obsypový materiál podľa STN EN 1610
- výška prekrytia (0,8) 1 - 5 (6,0) m
- použitie pod dopravnými plochami do triedy výpočet)

### Vlastnosti

- pre kanalizačné vedenia podľa STN EN 13476-1 príloha B resp. STN EN 1401
- flexibilný systém vďaka rôznym stavebným dĺžkam: 0,5 m, 1 m, 2 m, 3 m, 5 m
- kompatibilné so systémom šacht AWAŠACHTA PP
- DN 1000/600/400/300 od REHAU

### Vyhotovenie

AWADUKT PVC SN4 sa vyrába v priemeroch DN/OD 110 až DN/OD 500. K dispozícii je široký sortiment tvaroviek.

### Záruka kvality

AWADUKT PVC SN4 je vyrábaný podľa STN EN 13476-2, prípadne STN EN 1401. K dispozícii sú doklady o kontrole kvality od nezávislých skúšobní ako aj výrobných závodov.



# VÝROBNÝ SORTIMENT

## AWADUKT PVC SN 4 KANALIZAČNÝ SYSTÉM Z PVC

### KGEM

AWADUKT PVC SN4-rúry

s násuvným hrdlom a manžetovým tesniacim

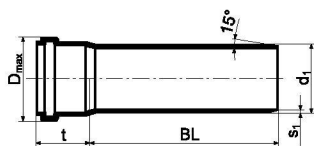
krúžkom podľa STN EN 13 476-2 typ A1

pripadne STN EN 1401

Materiál: RAU-PVC 1100/1700

pripadne 1100

Farba: RAL 8023, oranžovohnedá



Artiklové číslo	DN/OD	BL [mm]	d <sub>1</sub> [mm]	D <sub>max</sub> [mm]	t [mm]	s <sub>1</sub> [mm]	hmotnosť [kg/m]	počet ks/paleta
163438	110	500	110	128	55	3,2	1,28	86/76
160018	110	1000	110	128	55	3,2	1,28	86/76
160028	110	2000	110	128	55	3,2	1,28	86/76
164468	110	3000	110	128	55	3,2	1,28	86/76
160228	110	5000	110	128	55	3,2	1,28	86/76
163448	125	500	125	145	60	3,2	1,46	68/60
160048	125	1000	125	145	60	3,2	1,46	68/60
160058	125	2000	125	145	60	3,2	1,46	68/60
164478	125	3000	125	145	60	3,2	1,46	68/60
160238	125	5000	125	145	60	3,2	1,46	68/60
163458	160	500	160	183	72	4,0	2,34	39/33
160078	160	1000	160	183	72	4,0	2,34	39/33
160088	160	2000	160	183	72	4,0	2,34	39/33
164488	160	3000	160	183	72	4,0	2,34	39/33
160248	160	5000	160	183	72	4,0	2,34	39/33
163468	200	500	200	226	86	4,9	3,60	25/20
160108	200	1000	200	226	86	4,9	3,60	25/20
160118	200	2000	200	226	86	4,9	3,60	25/20
164498	200	3000	200	226	86	4,9	3,60	25/20
160256	200	5000	200	226	86	4,9	3,60	25/20
163318	250	1000	250	287	106	6,2	5,63	16
163328	250	2000	250	287	106	6,2	5,63	16
163348	250	5000	250	287	106	6,2	5,63	16
163358	315	1000	315	357	119	7,7	8,80	9
163368	315	2000	315	357	119	7,7	8,80	9
163388	315	5000	315	357	119	7,7	8,80	9
163398	400	1000	400	450	138	9,8	14,26	6
163408	400	2000	400	450	138	9,8	14,26	6
163428	400	5000	400	450	138	9,8	14,26	6
173618	500	1000	500	561	160	12,3	22,37	4
173628	500	2000	500	561	160	12,3	22,37	4
173638	500	5000	500	561	160	12,3	22,37	4

Na požiadanie je možná dodávka rúr aj v dĺžke 6000 mm.



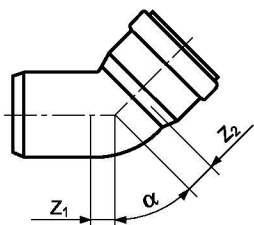
## KGB

AWADUKT koleno

s manžetovým tesnením

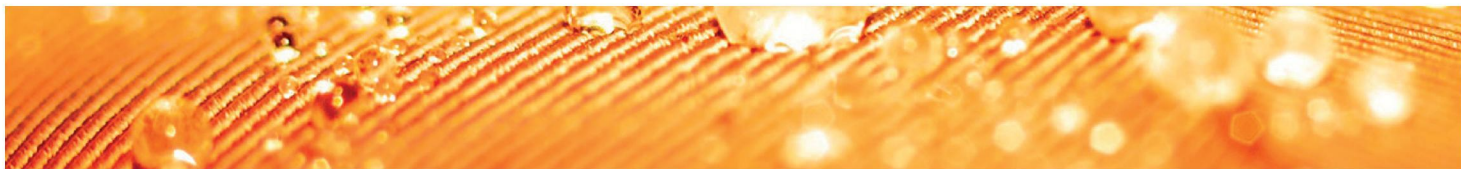
Materiál: RAU-PVC 1100

Farba: RAL 8023 oranžovohnedá



Artiklové číslo	DN/OD	$\alpha$	$Z_1$ [mm]	$Z_2$ [mm]	hmotnosť [kg/ks]	ks./kartón	ks./paleta
170513	110	15°	8	14	0,265	50	300
170523	110	30°	17	22	0,285	45	270
170533	110	45°	26	31	0,295	40	240
170893	110	67°	40	46	0,310	35	210
170633	110	87°	59	65	0,360	30	180
170543	125	15°	10	16	0,305	30	180
170553	125	30°	19	24	0,370	40	200
170563	125	45°	28	34	0,405	35	175
170903	125	67°	46	52	0,455	20	120
170643	125	87°	66	72	0,470	20	120
170573	160	15°	12	19	0,560	20	100
170583	160	30°	24	31	0,635	20	100
170593	160	45°	36	43	0,675	20	100
170913	160	67°	59	66	0,790	25	100
170653	160	87°	83	90	0,880	20	80
170603	200	15°	15	24	1,070	-	50
170613	200	30°	30	38	1,190	-	45
170623	200	45°	46	55	1,275	-	40
170923	200	67°	74	82	1,515	-	40
170663	200	87°	105	115	1,675	-	30
170803*	250	15°	19	39	1,770	-	24
170813*	250	30°	37	58	1,970	-	24
170823*	250	45°	57	78	2,175	-	21
170943*	250	87°	132	152	2,815	-	16
170833*	315	15°	23	50	3,180	-	14
170843*	315	30°	47	73	3,530	-	12
170853*	315	45°	72	98	3,870	-	11
170963*	315	87°	166	192	5,090	-	8
170863	400	15°	29	48	7,700	-	8
170873	400	30°	59	78	8,595	-	6
170883	400	45°	91	110	9,735	-	6
170983	400	87°	211	229	21,100	-	4
175513	500	15°	37	59	18,640	-	2
175523	500	30°	74	97	20,730	-	2
175533	500	45°	114	137	22,900	-	2
175603	500	87°	263	286	38,380	-	1

\*prípadne z materiálu RAU-PP



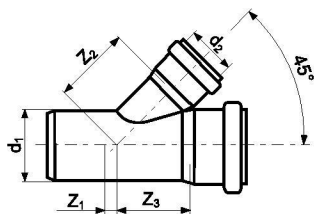
## KGEA

AWADUKT-jednoduchá odbočka 45°

s manžetovými tesneniami

Materiál: RAU-PVC 1100

Farba: RAL 8023 červenohnedá



Artiklové číslo	DN/OD [d, d <sub>1</sub> ]	z <sub>1</sub> [mm]	z <sub>2</sub> [mm]	z <sub>3</sub> [mm]	cca L [mm]	hmotnosť [kg/ks]	ks/kartón	ks/Pal.
171513	110/110	25	134	134	290	0,645	25	125
171523	125/110	18	144	141	300	0,720	20	100
171533	125/125	28	152	152	320	0,840	16	80
171543	160/110	2	168	159	340	1,040	10	50
171553	160/125	12	181	176	360	1,150	10	50
171563	160/160	36	200	200	410	1,480	12	48
171753	200/110	-17	194	179	380	1,615	-	30
171653	200/125	-7	203	190	400	1,755	-	25
171573	200/160	18	222	214	450	2,105	-	25
175053	200/200	45	241	241	500	2,695	-	20
175123	250/100	-37	290	310	530	3,985	-	15
174013*	250/160	22	272	276	550	3,536	-	12
174023*	250/200	22	290	276	640	3,804	-	8
175063	250/250	57	340	340	680	5,880	-	10
175133	315/110	-67	310	320	600	7,260	-	10
175143	315/125	-56	310	320	630	7,590	-	10
174033*	315/160	-10	322	312	680	5,626	-	8
174043*	315/200	-10	339	312	700	5,946	-	8
175073	315/250	28	380	380	800	8,450	-	5
175253	315/315	72	440	440	840	10,825	-	4
175153	400/110	-105	340	360	700	13,160	-	5
175163	400/125	-94	400	400	740	13,750	-	5
174053	400/160	-70	400	380	770	14,665	-	5
174063	400/200	-43	410	400	820	16,020	-	4
175083	400/250	-10	480	450	850	19,325	-	3
175263	400/315	34	540	500	970	28,640	-	2
175373	400/400	91	550	500	1040	28,340	-	1
176953	500/110	-150	440	435	770	22,150	-	2
175093	500/160	-115	420	370	820	28,730	-	2
175103	500/200	-88	470	510	870	31,365	-	2
176393	500/250	-55	550	530	900	32,100	-	1
176413	500/315	-11	560	583	1030	34,275	-	1
176433	500/400	47	580	550	1060	39,430	-	1
176453	500/500	114	650	680	1100	50,965	-	1

\* eventuálne z materiálu RAU-PP



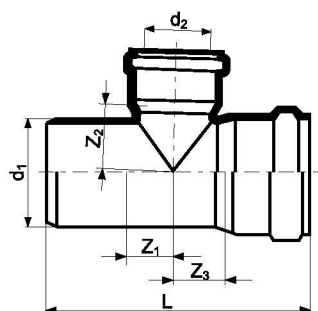
## KGEA

AWADUKT-jednoduchá odbočka 87°

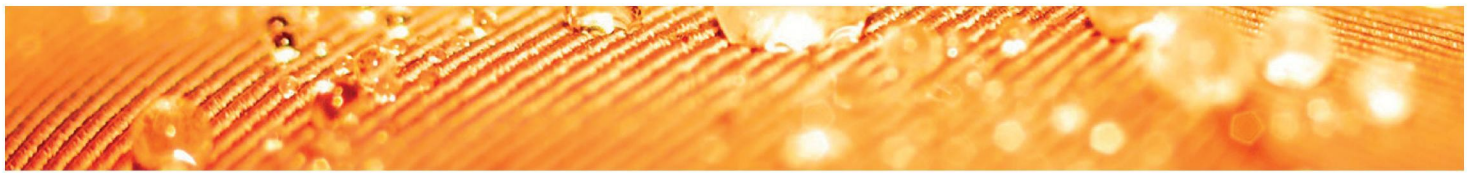
s manžetovými tesneniami

Materiál: RAU-PVC 1100

Farba: RAL 8023 oranžovohnedá



Artiklové číslo	DN/OD [d <sub>1</sub> ,d <sub>2</sub> ]	z <sub>1</sub> [mm]	z <sub>2</sub> [mm]	z <sub>3</sub> [mm]	L [mm]	hmotnosť [kg/ks]	ks/kartón	ks/paleta
175173	110/110	57	61	61	250	0,545	20	120
175183	125/110	57	68	62	270	0,650	-	126
175193	125/125	65	69	69	280	0,660	-	108
175203	160/110	59	83	63	300	1,025	-	60
175213	160/125	66	86	71	320	1,135	-	45
175223	160/160	83	87	88	350	1,410	-	45
175413	200/110	61	106	67	370	1,425	-	38
171663	200/125	69	106	75	380	1,490	-	33
175233	200/160	86	108	91	390	1,725	-	32
175243	200/200	105	111	111	430	2,085	-	24
176043	250/110	64	160	130	470	3,700	-	24
176053	250/125	72	170	130	500	4,170	-	24
176063	250/160	88	165	135	530	4,200	-	16
176073	250/200	107	160	160	560	5,100	-	14
176083	250/250	131	160	180	600	5,850	-	12
176093	315/110	67	200	130	550	6,550	-	10
176103	315/125	74	200	130	580	6,965	-	10
176113	315/160	90	200	160	600	7,275	-	10
176123	315/200	110	170	180	650	8,255	-	7
176133	315/250	134	220	210	700	10,035	-	6
176143	315/315	166	260	220	710	11,480	-	6
176153	400/110	70	250	100	660	13,000	-	5
176173	400/160	95	210	150	700	13,555	-	5
176183	400/200	114	230	200	750	15,375	-	4
176193	400/250	139	230	220	800	18,305	-	4
176203	400/315	114	300	220	820	19,500	-	3
174253	400/400	210	310	240	840	23,660	-	2
176213	500/160	100	220	280	770	23,720	-	2
176223	500/200	118	250	130	800	23,310	-	2
176403	500/250	144	260	150	870	24,400	-	2
176423	500/315	175	330	300	880	28,125	-	2
176443	500/400	216	267	226	950	34,130	-	1
176463	500/500	262	270	270	1000	40,265	-	1

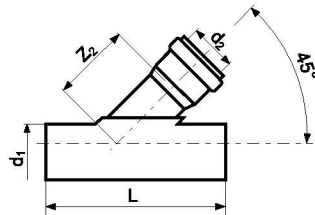


### KGAB

AWADUKT-nalepovacia odbočka  
s manžatovým tesnením

Materiál: RAU-PVC 1100

Farba: RAL 8023 oranžovohnedá



Artiklové číslo	DN/OD [d <sub>1</sub> , d <sub>2</sub> ]	L [mm]	Z <sub>2</sub> [mm]	hmotnosť [kg/ks]	balenie
171763	125/110	268	180	0,630	voľné
176853	160/110	270	168	0,755	voľné
171773	160/125	310	217	0,980	voľné
176863	200/110	328	195	1,105	voľné
171783	200/125	350	241	1,385	voľné
171793	200/160	400	275	1,950	voľné
171853	250/160	410	310	2,510	voľné
171803	250/200	460	327	3,330	voľné
171813	315/160	442	355	3,680	voľné
171823	315/200	460	382	4,410	voľné
171833	400/160	360	410	4,695	voľné
171843	400/200	460	440	6,390	voľné

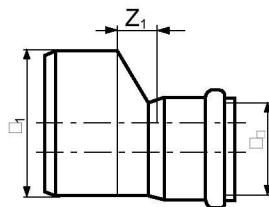
### KGR

AWADUKT-redukcia

s manžatovým tesnením

Materiál: RAU-PVC 1100

Farba: RAL 8023 oranžovohnedá



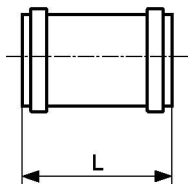
Artiklové číslo	DN/OD [d <sub>1</sub> , d <sub>2</sub> ]	Z <sub>1</sub> [mm]	hmotnosť [kg/ks]	ks/kartón	ks paleta
171263	125/110	17	0,275	20	240
171273	160/110	36	0,445	20	180
171283	160/125	28	0,440	20	180
171293	200/160	31	0,780	18	108
171483	250/200	38	1,610	-	63
171493	315/250	50	2,970	-	30
171503	400/315	64	6,940	-	10
176033	500/400	150	20,160	-	2





### KGU

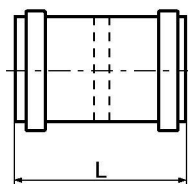
AWADUKT-presuvka  
s manžatovým tesnením  
Materiál: RAU-PVC 1100  
Farba: RAL 8023 oranžovohnedá



Artiklové číslo	DN/OD	L [mm]	hmotnosť [kg/ks]	ks/kartón	ks paleta
171013	110	108	0,265	40	360
171023	125	115	0,350	30	270
171033	160	137	0,635	20	120
171043	200	160	1,170	14	84
171053	250	254	1,915	-	32
171063	315	295	3,415	-	16
171073	400	329	7,500	-	8
171143	500	372	14,785	-	4

### KGMM

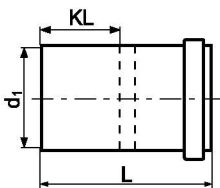
AWADUKT-dvojité hrdlo  
s manžatovým tesnením  
Materiál: RAU-PVC 1100  
Farba: RAL 8023 oranžovohnedá



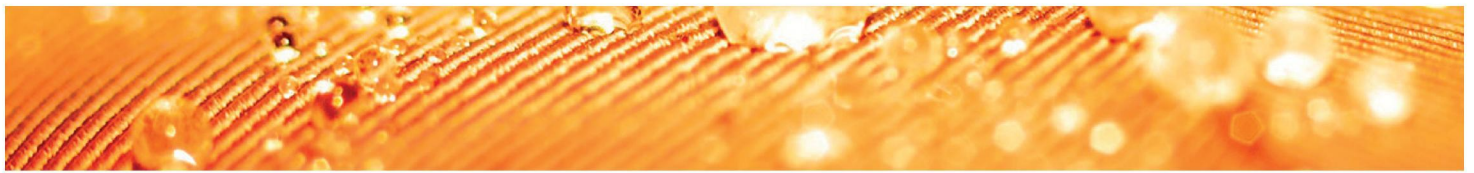
Artiklové číslo	DN/OD	L [mm]	hmotnosť [kg/ks]	ks/kartón	ks paleta
176993	110	108	0,265	40	360
177003	125	115	0,350	30	270
177013	160	137	0,635	20	120
177023	200	160	1,170	14	84

### KGAM

AWADUKT-nalepovacie hrdlo  
s manžatovým tesnením  
Materiál: RAU-PVC 1100  
Farba: RAL 8023 oranžovohnedá



Artiklové číslo	DN/OD	d <sub>1</sub> [mm]	L [mm]	KL [mm]	hmotnosť [kg/ks]	ks/kartón	ks paleta
171153	110	110	100	33	0,205	5	420
171163	125	125	113	42	0,260	5	350
171173	160	160	135	48	0,480	5	150
171183	200	200	200	82	0,910	-	80



### KGM-PVC

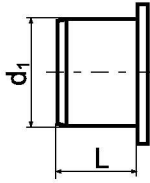
AWADUKT-hrdlová zátka

Materiál: RAU-PVC 1100 pre DN/OD 110-200, 500

a PUR 100 pre 250-400

Farba: RAL 8023 oranžovohnedá pre DN/OD 110-200, 500

a 90200 prírodná pre DN/OD 250-400



Artiklové číslo	DN/OD	d <sub>1</sub> [mm]	L [mm]	hmotnosť [kg/ks]	ks/paleta/kartón
176910	110	110	42	0,105	1000
176920	125	125	42	0,140	855
176930	160	160	49	0,245	450
176940	200	200	59	0,460	224
174260*	250	250	90	0,950	130
174270*	315	315	95	1,100	84
174280*	400	400	100	1,700	50
174290*	500	500	115	1,900	14

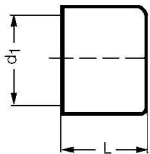
\*z materiálu RAU-PUR 100, farba: prírodná 90200

### KGK

AWADUKT-záslepka na voľný koniec rúry

Materiál: RAU-PVC 1100

Farba: RAL 8023 oranžovohnedá



Artiklové číslo	DN/OD	d <sub>1</sub> [mm]	L [mm]	hmotnosť [kg/ks]	ks/paleta
177160	110	110	38	0,105	1120
177170	125	125	42	0,135	792
177180	160	160	49	0,250	450
177190	200	200	59	0,475	224
177430	250	250	64	0,810	117
177440	315	315	74	2,150	66
177450	400	400	85	3,300	36
177460	500	500	98	6,200	20

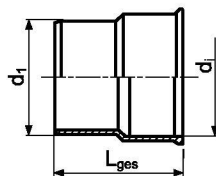
### KGUG

AWADUKT-pripojovací kus z konca liatinovej

rúry na plast

Materiál: RAU-PVC 1100

Farba: RAL 8023 oranžovohnedá



Artiklové číslo	DN/OD	d <sub>1</sub> [mm]	d <sub>2</sub> [mm]	L <sub>ges</sub> [mm]	hmotnosť [kg/ks]	ks/paleta
172010	110	110	124	132	0,230	600
172020	125	125	151	149	0,305	360
172030	160	160	176	164	0,465	210
172040	200	200	226	233	1,040	100

Pripojovací kus KGUG sa dodáva bez dvojitého tesnenia

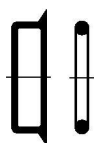


### Dvojité tesnenie

pre pripojovací kus KGUG

Materiál: guma

Farba: RAL 9005 čierna



Artiklové číslo	DN/OD
172920	110
172930	125
172940	160
172950	200

Dvojité tesnenie pre kus KGUG nie je súčasťou dodávky pripojovacieho kusu KGUG

### KGUS

AWADUKT-pripojovací kus

z konca kameninovej rúry na plast

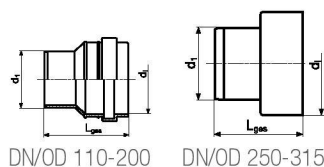
Materiál: RAU-PVC pre DN/OD 110-200,

RAU-PUR 100 pre DN/OD 250-315

Farba: RAL 8023 oranžovohnedá

pre DN/OD 110-200,

prírodná pre DN/OD 200-315



Artiklové číslo	DN/OD	d <sub>1</sub> [mm]	d <sub>2</sub> [mm]	L <sub>ges</sub> [mm]	hmotnosť [kg/ks]	ks/ paleta
176240	110	110	138	150	0,500	288
176250	125	125	163	171	0,510	180
176260	160	160	193	206	1,090	100
176270	200	200	250	247	1,980	48
177700	250*	250	338	223	0,800	36
177710	315*	315	395	293	2,000	18

\* z materiálu RAU-PUR 100, farba: prírodná 90200, KGUS DN/OD 110 – 200 sa dodáva vrátane profilového krúžku pre KGUS

### Profilový krúžok pre KGUS

Materiál: RAU-NR

Farba: RAL 9005 čierna

Artiklové číslo	DN/OD	balenie
178470	110	voľné
178480	125	voľné
178490	160	voľné
178500	200	voľné

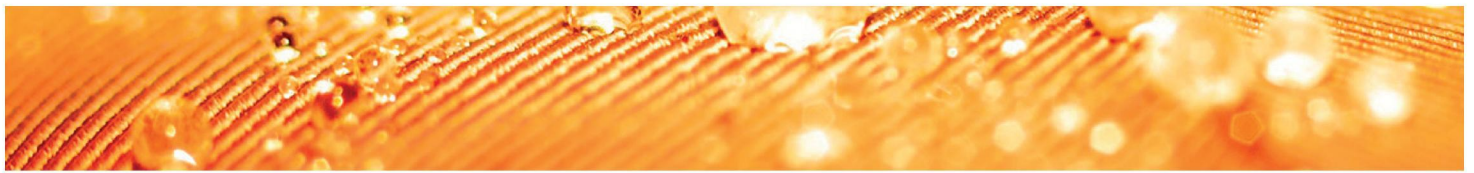
Profilový krúžok pre KGUS DN/OD 110 – 200 je súčasťou dodávky pripojovacieho kusu KGUG

### Tesnenie pre KGUS

Materiál: RAU-SBR

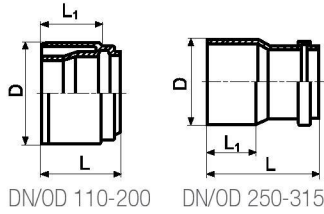
Farba: RAL 9005 čierna

Artiklové číslo	DN/OD	balenie
178003	250	voľné
178004	315	voľné



### KGUSM

AWADUKT-pripojovací kus  
z kameninového hrdla na plast  
Materiál: RAU-PVC 1100  
Farba: RAL 8023 oranžovohnedá

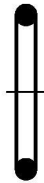


Artiklové číslo	DN/OD	D [mm]	L [mm]	L <sub>1</sub> [mm]	hmotnosť [kg/ks]	ks/paleta
172213	110	132	91	73	0,290	458
172223	125	160	94	73	0,360	320
172233	160	187	98	73	0,510	230
172243	200	242	103	70	0,850	120
170263	250	295	205	70	1,790	30
170273	315	350	200	70	3,235	20

KGUSM pripojovací kus sa dodáva vrátane tesniaceho krúžku

### Tesniaci krúžok pre KGUSM

Materiál: machová guma  
Farba: RAL 9005 čierna

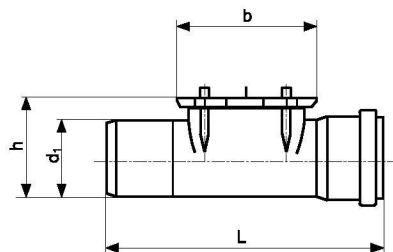


Artiklové číslo	DN/OD	hmotnosť [kg/ks]	balenie
177200	110	0,050	voľné
177210	125	0,180	voľné
177220	160	0,220	voľné
177230	200	0,280	voľné

Tesniaci krúžok pre KGUSM je súčasťou dodávky pripojovacieho kusu KGUSM

### KGRE

AWADUKT-čistiaci kus na 4 skrutky,  
s manžetovým tesnením  
Materiál: RAU-PVC 1100  
Farba: RAL 8023 oranžovohnedá



Artiklové číslo	DN/OD	d <sub>1</sub> [mm]	h [mm]	L [mm]	b <sub>min</sub> [mm]	hmotnosť [kg/ks]	ks/paleta
172383-050	110	110	136	350	195	1,440	108
172393-050	125	125	152	360	195	1,710	90
172403-050	160	160	186	390	195	2,435	60
172413-050	200	200	226	550	260	3,975	22

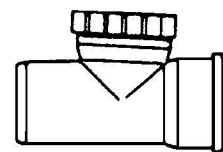
DN/OD 250-500 na požiadanie

## KGRRD

AWADUKT-čistiaci kus na závit

Materiál: RAU-PVC 1100

Farba: RAL 8023 oranžovohnedá



Artiklové číslo	DN/OD	L [mm]
177243	110	60
177253	125	62
177263	160	85
177273	200	100

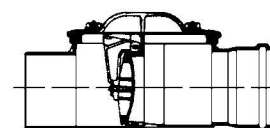
## KGRRST

AWADUKT-čistiaci kus so spätnou klapkou

nie je určený pre splaškovú kanalizáciu

Materiál: RAU-PVC 1100

Farba: RAL 8023 oranžovohnedá



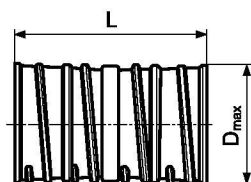
Artiklové číslo	DN/OD	H [mm]	L [mm]
126270	110	355	110
126280	125	390	118
126290	160	460	135
126300	200	530	178
	250	520	374
	315	615	440
	400	780	460

## KGF

AWADUKT-šachtové púzdro

Materiál: RAU-SB 100

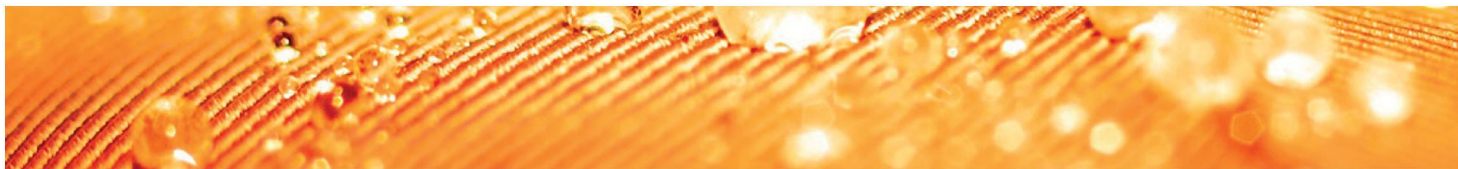
Farba: prírodná



Artiklové číslo	DN/OD	D <sub>max</sub> [mm]	L [mm]	hmotnosť [kg/ks]	ks/paleta
172450	110	131	110	0,285	378
172460	125	148	110	0,342	280
172470	160	185	110	0,458	168
172480	200	226	110	0,611	140
177410	250	279	110	1,018	77
177420	315	354	110	1,502	42
177400	400	441	110	1,300	40
177470	500	547	110	2,650	28
172260	110	137	240	0,568	144
172270	125	154	240	0,690	120
172280	160	190	240	0,904	72
172290	200	232	240	1,196	60
172330	250	290	240	1,110	33
172340	315	359	240	1,400	18
172350	400	448	240	2,150	15
172490	500	554	240	3,300	12

na požiadanie dodávame:

- špeciálne dĺžky šachtových púzdiar, napr. 80 mm
- predĺženie 60 mm pre KGF mm (do DN/OD 200)
- krúžok na zabránenie vniknutiu betónu pri zhotovovaní šacht
- pomôcka na uchytenie šachtového púzdra na debnenie



## Mazadlo

pre hrdlové spoje



Artiklové číslo	obsah	ks/paleta
176510	150 g	50
176520	250 g	50
172960	500 g	24
178750	1.000 g	-

## AWADUKT-manžetový tesniaci krúžok

pre rúry a tvarovky

Materiál: RAU-SBR 163

Farba: RAL 9005 čierna



Artiklové číslo	DN/OD	balenie
172740	110	voľné
172800	125	voľné
172750	160	voľné
172850	200	voľné
172860	250	voľné
172870	315	voľné
172970	400	voľné
177070	500	voľné

## AWADUKT-olejuvzdorný manžetový tesniaci krúžok

pre rúry a tvarovky

Materiál: RAU-NBR 163

Farba: RAL 9005 čierna



Artiklové číslo	DN/OD	balenie
177310	110	voľné
177320	125	voľné
177330	160	voľné
177340	200	voľné
178570	250	voľné
178580	315	voľné
178590	400	voľné
178600	500	voľné

## ĎALŠIE PROGRAMY REHAU



### ŠACHTOVÉ SYSTÉMY REHAU

#### AWAŠACHTA PP DN 1000/600/400/315

Široký sortiment kontrolných a čistiacich šacht DN 400/315 pre domové kanalizačné prípojky a areálové rozvody, vrátane poklopov

Kontrolná a čistiaca šachta DN 600

Vstupná šachta DN 1000 z vysokokvalitného polypropylénu s niekoľkými riešeniami odstraňujúcimi poruchovosť betónových šacht

Katalóg U05050



### AWADUKT PVC SN10

Overený kanalizačný systém hladkých rúr a tvaroviek z PVC-U so zvýšenou kruhovou tuhosťou triedy SN10 (10 kN/m<sup>2</sup>) podľa STN EN ISO 9969

Sortiment:

DN/OD 160x 5,0 mm

DN/OD 200x 6,2 mm

DN/OD 250x 7,8 mm

DN/OD 315x 9,8 mm

DN/OD 400x 12,6 mm

Katalóg 294100

Tento podklad podlieha ochrane autorských práv. Týmto založené práva, najmä právo na preklad, dotlač, odobratie vyobrazení, rádiové vysielanie, reprodukcii fotomechanickou alebo obdobnou cestou a uloženie v systémoch spracovania dát sú vyhradené. Naše ústne a písomné poradenské služby sú založené na skúsenostiach na najvyššom stupni znalostí, sú však mienené ako nezáväzná informácia. Pre neobvyklé pracovné podmienky a spôsoby použitia, ktoré nie je možné z našej strany ani vyskúšať, ani ovplyvniť, nie je možné vychádzať z našich údajov o vlastnostiach výrobkov. Odporúčame vyskúšať, či sa daný

výrobok firmy REHAU skutočne hodí pre zamýšľané použitie. Ďalšie spracovanie a spôsoby použitia našich výrobkov odberateľom sú mimo rámec možností našej kontroly, a preto za ne plne zodpovedá odberateľ. Ak by napriek tomu prišlo k sporu v otázke záruky na výrobky, treba povedať, že poskytujeme záruku iba do výšky celkovej ceny nami dodaných a odberateľom použitých výrobkov, a to pre akýkoľvek rozsah vzniknutej škody. Naša záruka sa vzťahuje na časovo stálu kvalitu našich výrobkov v súlade s našou špecifikáciou a našimi všeobecnými dodacími a platobnými podmienkami.

Vodná 27  
949 01 Nitra  
tel.: 037/692 15 13 - 28  
fax: 037/741 12 43  
e-mail: sunob@sunob.sk

**Náš predajca:**